



中国語情報紙

伊賀



伊贺市的总人口	89,897
伊贺市在住外国人	5,548
占人口的	6.17%

2020 年 10 月末的数据

网址 <http://www.mie-iifa.jp/> ☆この情報紙は「広報いが」などから記事を選んで載せています
此信息报的信息选自「広報いが」等

信息 お知らせ



圣诞快乐

恭祝各位节日快乐、阖家幸福



请采取彻底措施以防止感染新型冠状病毒

季節の行事等における新型コロナウイルス感染防止対策の徹底のお願い

从现在开始至年末年初，因为有各种活动和集会，人们聚集的机会会增加。
再次恳请各位采取彻底的措施以防止感染新型冠状病毒。

1. 请彻底实施佩戴口罩以及消毒手和手指，确保与他人之间保持适当的距离，避免前去人多的地方。
2. 请不要参加未能充分实施基本感染防止对策的活动，特别是不特定多人数聚集且伴有大声音等的活动、聚会等。参加活动等时候，请务必佩戴口罩、消毒手和手指、与他人保持适当的距离、避免大声说话等。
3. 请尽可能地避免在街头和餐馆大量饮食，或者长时间的、整夜喝酒、以及喝酒后参加季节性的活动等。
4. 和家人在自己家里共度时光也是很不错的，也可尝试参加在线活动等新的娱乐方式。
5. 请利用有助于防止感染扩大的应用程序。

「安心みえるLINE」(只有日语)

「新型冠状病毒接触确认应用程序(COCCA)」(多语种对应)

----- 节目 Mieinfo



年末年始的业务通知

ねんまつねんしえいぎょう おしらせ
年末年始營業のお知らせ

伊贺市应急诊疗所 (上野桑町 1615 番地 电话 0595-22-9990)

首先，请尽早去自己常去的医院受诊，节假日期间，联系不上话请利用伊贺市应急诊疗所。

诊疗科：小儿科、一般诊疗

诊疗时间：12月29日、1月4日的晚上8—11点，12月30日~1月3日的上午9点-正午、下午2-5点，晚上8-11点 (受付时间为诊察结束前的半个小时为止)



年末年始救急轮班制当班表

上野综合市民病院：12月29日(星期二)、1月1日(星期五)

岡波综合病院：12月30日(星期三)、1月4日(星期一 当天的17点至第二天的9点)

名张市立病院：12月31日(星期四)、1月2日(星期六)、1月3日(星期日)

※诊疗的时间为上午8点45分至第二天的8点45分 (岡波综合病院为上午9点至第二天的8点45分)

※休诊期间的急救诊疗请致电急救健康咨询24小时专线电话0120-419922 问询。

国民健康保险诊疗所的休诊

阿波诊疗所、雾生诊疗所 12月29日至1月3日为止休诊。

齿科诊疗 (诊疗时间：上午9点—下午5点)

12月30日(星期三) 富嶋齿科医院 (地址：阿保 215-2 电话：0595-52-0129)

12月31日(星期四) 中川齿科医院 (地址：上野小玉町 3068 电话：0595-21-0334)

1月2日(星期六) 服部齿科医院 (地址：佐那具町 640 电话：0595-23-3130)

1月3日(星期日) ばんば齿科医院 (地址：新堂 1276-1 电话：0595-45-1008)

伊贺市役所的年末年初办公时间

年末年初的伊贺市役所的休息时间为12月29日开始至新年的1月3日为止，请相互转告。

上野图书馆、各图书馆的年末年初休馆时间

年末年初的各图书馆的休馆时间为12月28日开始至新年的1月5日为止，请相互转告。

本月的纳税

こんげつの のうぜい

本月纳税期限 12月25日

国民健康保険税 (第6期) 固定資産税 (第3期)

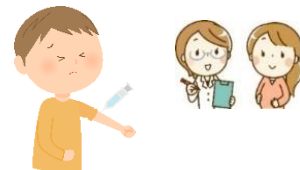
【问询处】收税课 电话 0595-22-9612

您有没有忘记预防接种呢？ よぼうせつしゅ うけわすれて
 予防接種を受け忘れていませんか

预防接种请尽早接种。有没有忘记预防接种，孩子的话请确认母子健康手册，高龄者的话请再确认一下收到的通知明信片等。

婴幼儿定期预防接种

- 轮状病毒：接种次数 2-3 次，1 价是出生后的第 6 周～24 周，5 价是出生后的第 6 周～32 周（初次接种建议在出生后的第 14 周 6 日之前）
- B 型流感嗜血杆菌(ヒブ)和肺炎球菌：接种次数 1-4 次，出生后 2 个月～5 岁未滿
- B 型肝炎：接种次数 3 次，1 岁未滿
- 白喉、百日咳、破伤风、脊髓灰质炎(四種混合)：接种次数 4 次，出生后 3 个月～7 岁 6 个月未滿
- 卡介苗 (BCG)：接种次数 1 次，1 岁未滿
- 麻疹、风疹混合 (MR)：1 期 1 次：1 岁～2 岁未滿
 2 期 1 次（2014 年 4 月 2 日～2015 年 4 月 1 日出生的）
- 水痘：1 岁～3 岁未滿之间 2 次（已患过水痘的不需要接种）
- 日本脑炎：1 期 3 次：3 岁～7 岁 6 个月未滿，2 期 1 次：9 岁～13 岁未滿
- 两种混合 (DT)：接种次数 1 次，11 岁～13 岁未滿
- 宫颈癌：接种次数 3 次，小学 6 年级（12 岁左右）～高中一年级（16 岁左右）的女生



高龄者肺炎球菌

【接种期限】3 月 31 日（星期三）为止

【接种对象】属于以下任何一种情况的人士，并且以前没有接种过肺炎球菌疫苗的人士

- 1) 本年度满为 65 岁的人士（1955 年 4 月 2 日～1956 年 4 月 1 日出生的人士）
- 2) 接种时年龄为 60 岁至 64 岁，因心脏、肾脏或呼吸器官的机能受损或免疫机能受损等持有身体残障者手册 1 级的人士

※将向对象者邮寄通知明信片

【接种次数】1 次

【接种费用】3000 日元

【对象者以外的人士的补助】本年度 70 岁、75 岁、80 岁、85 岁、90 岁、95 岁、100 岁的人士，且至今为止没有接种过肺炎球菌疫苗者，可以接受部分接种费用的补助。

【注意事项】准备在市外、县外接种的人士可交付预诊票，请和健康推进课联系

【问询处】健康推进课 电话 0595-22-9653

冬天的一些防护 ふゆじたく
 冬支度をしましょう

● 冬天的水管保护

严寒季节，气温降至零下 4 度以下时，水管就有可能被冻结。每年冬天的 12 月开始至第二年的 2 月份为止，各地多有水管被冻结或者破损等事频繁发生。为了防患于未然，请注意以下几点：

- ◆ 采用防寒材料：将裸露在外的水管部分和蛇口部分用保温材料、例如旧毛毯旧布等包卷起来，再在其外面裹上塑料薄膜。
 - ◆ 当水管被冻结没有水时：在被冻结的水管的外露部分处，用毛巾覆盖好，在毛巾上面慢慢地浇上温水。请注意如果直接浇滚水，有可能会造成水管和蛇口的破损。
 - ◆ 当水管和蛇口发生了破损时：首先关上止水栓（在水表附近），找不到止水栓时，请用布或者胶带包卷一下破损处，然后联系伊贺市指定的店家（详情请查阅伊贺市くらしのガイドブック）来修理
- ※ 这一期间如果长期间不在家的话，建议关闭止水栓

【问询处】上下水道部水道工务课（漏水等）电话 0595-24-0002

伊贺市水道客户中心（开栓关栓、查水表、水费等）电话 0595-24-0013



● 请使用汽车的冬用轮胎吧

◆ 在有积雪或者路面冻结的道路上行驶的车辆，如果没有防滑装置属于违反法令。

普通轮胎在雪路上行驶，不仅有发生事故的危險性，也可能因其停滞而导致严重的交通堵塞。下大雪时以主干道为中心播洒溶雪剂，但是即便这样使用普通轮胎也很危險。请尽可能地使用轮胎链和冬用轮胎，安心安全的驾驶吧。

【问询处】伊贺建设事务所保全室 电话 0595-24-8210

婴幼儿健诊和咨询

あか けんしん そうだん
赤ちゃんの健診と相談

1岁6个月儿童健诊的对象为1岁7个月左右的儿童，3岁儿童健诊的对象为3岁7个月左右的儿童，届时会寄送通知书。

【内容】身长・体重的计测、内科・牙科の健診、育儿咨询、牙の个别咨询、营养咨询

【携带物品】母子手册、问诊票

1岁6个月儿童	12月15日, 1月12日	13:15 ~ 14:40	ハイトピア4楼 伊贺市保健中心
3岁儿童	12月3日, 12月24日, 1月14日	13:15 ~ 14:40	ハイトピア4楼 伊贺市保健中心

【问询处】健康推进课 电话 0595-22-9653

◆儿童医疗快线 (みえ こども いりょう だいやる) 电话 #8000 (059-232-9955)

接受比如儿童的病情、育儿的烦恼、预防接种等有关儿童的健康和保健的各种问题的咨询，是由专门的小儿科医生对应的免费咨询。如果有什么需要帮助的请不用在意来电咨询。每天的 19:30~8:00

【对象】不满 18 岁的儿童以及其家属



急救・医疗

きゅうきゅう いりょう
救急医療

◎尽可能在医疗机关的平常的诊疗时间内接受诊疗。

◎请保有可以方便就诊的「かかりつけ医」（常治医师）。

◎休假日或者在夜间因为急病需要受诊时请参考下面的信息

◆伊贺市应急诊疗所(いがし おうきゅう しんりょうしょ)/ 电话 0595-22-9990

【诊疗科目】一般诊疗・小児科

【场所】伊贺市上野桑町 1615 (岡波综合病院北側)

【时间】周一~周六 20:00-23:00, 周日・节假日・年末年始 9:00-12:00, 14:00-17:00, 20:00-23:00



◆三重县急救医疗情报中心(みえけん きゅうきゅう いりょう じょうほう せんたー)/ 电话 059-229-1199

该中心可以为您提供有关您所在地区的哪些医院的信息。

◆二次急救病院

◇上野综合市民病院/电话 0595-24-1111

◇名张市立病院 / 电话 0595-61-1100

平日(周一~周五): 17:00 - 8:45

周六・周日・节假日: 8:45 - 8:45

◇岡波综合病院/ 电话 0595-21-3135

周一: 17:00 - 第二天 9:00

周三: 17:00 - 第二天 8:45

周日: 9:00 - 第二天 8:45

◆伊贺市救急健康咨询 24 小时专线 0120-4199-22

(いがし きゅうきゅう けんこう そうだん だいやる)

免费接受身心方面的各种咨询。

【问询处】医疗福祉政策课 电话 0595-22-9705

12月						
周日	周一	周二	周三	周四	周五	周六
是小儿科以外的诊疗科		1 名张	2 岡波	3 名张	4 上野	5 名张
6 名张	7 岡波	8 上野	9 岡波	10 名张	11 上野	12 上野
13 岡波	14 岡波	15 名张	16 岡波	17 名张	18 上野	19 名张
20 名张	21 岡波	22 上野	23 岡波	24 名张	25 上野	26 上野
27 岡波	28 岡波	29 上野	30 岡波	31 名张		

咨询窗口

そうだんまどぐら
相談窓口

市役所接受有关工作、教育、病院、保险、年金(养老金)、育儿、住宅、税金、签证等等和生活相关的生活咨询，咨询免费。如果您有什么感到困惑烦恼的事，请不要顾虑，首先请来市役所咨询。

■伊贺市役所市民生活课

【中国语咨询时间】周一至周五

上午 9:00 至下午 17:00

【电话】0595-22-9702

【地址】伊贺市四十九町 3184 市役所 2 楼



Facebook

■伊贺市多文化共生中心

【时间】周一至周五以及第二第四周的周日

上午 9:00 至下午 5:00

【电话】0595-22-9629

【地址】伊贺市上野东町 2955 番地

【URL】<http://iga-tabunkakouseicenter.com>



Website

中心定期举办行政书士的免费咨询会，就签证、国际结婚、归化等接受咨询。咨询为预约制，可拨打以上电话预约。【时间】1月7日下午 1:30~4:00

在此介绍伊贺市的日语教室和学习支援教室。在日本生活，日语是必不可少的。欢迎您或您的孩子利用我们提供的支援教室的信息，大家一起加油吧！

学习支援教室 ささゆり教室

ささゆり きょうしつ
(1月2日休息)

【时间】
周六下午 2:00~4:00

【场所】
伊贺市综合福祉会馆 2 楼

【费用】1 次 200 日元

【联系电话】
070-4455-4900

日语教室 伊贺日本語之会

いが にほんご の かい
(12月26日为止)

【时间】
周三晚上 7:30~8:40

周六晚上 7:00~8:30

【场所】
伊贺市综合福祉会馆 2 楼

【费用】1 次 200 日元

【联系电话】
0595-23-0912



多文化共生中心の紹介 たぶんかきょうせいせんたーしょうかい 多文化共生センターを紹介します

为预防新型冠状病毒的感染，从本月开始实行咨询预约制。

请务必事先预约后前往中心。

多文化共生中心在针对外国人居民在生活等方面给予援助的同时，也开展着以加深不同文化间的理解为目的的交流，是可进行交流、学习、生活咨询的多文化共生的据点设施。今年的12月份开始还增加了越南语对应的咨询。

中心内还有伊贺市国际交流协会的事务所，对国际交流有兴趣的人士也请随意利用。

【业务内容】

- 中心提供外国人的生活咨询（口译、视频口译共13语种可对应）。
- 提供多语种的信息 ● 有关多文化共生的咨询窗口
- 日本人和外国人的交流活动等 ● 各种讲座的举办 等

【开所时间】 周一至周五，以及第二四周的周日 上午9:00至下午5:00
(其中周四以及第二个周日可中文对应)

【电话】 0595-22-9629 **【地址】** 伊贺市上野东町2955番地

【URL】 <http://iga-tabunkakyouuseicenter.com>



热门话题 あたら し 新しいお知らせ



请来参加成人节吧 せいじんしき し 成人式のお知らせ

成人节是日本的节日之一，目的为向在该年度年满20岁的青年男女表示祝福。成人节当天，市政府会为在该年度踏入20岁的青年们主持特别的成人礼仪，表示他们从这天开始为成年人，必须担负起社会责任和义务。成人节是人生中一个重要的节日。

本年度因为新冠的影响，为了把握参加者的联系方式，请在收到的明信片上填写好电话号码，参加成人礼的当天请带来会场。

伴随着新冠疫情的状况，也有可能变更为在线举行，有关成人节的最新信息，请关注伊贺市的官网。当天入场前进行检测体温、要求佩戴口罩等。

【时间】 1月10日13点开始（12点半开始受理）

【地点】 请参考所收到的明信片。不明白的话请询问。

【对象者】 2000年4月2日至2001年4月1日之间出生的。没收到明信片的（例如已转出伊贺市的人士），可提示保险证驾照等出席。

【问询处】 生涯学习课 0595-22-9679

年末交通安全县民运动

ねんまつこうつうあんぜんけんみんうんどう
年末交通安全県民運動

年底不仅交通流向、流量发生着变化，而且日落时候也提前，交通事故趋于增加的倾向。为了提高交通安全意识，遵守交通规则，实施这项「年末交通安全县民运动」。

【实施期间】 12月1日（星期二）至12月10日（星期四）为止的10天

【实施的重点项目】

1. 防止儿童和高龄者的交通事故
2. 彻底实施横道线的行人优先
3. 彻底实行安全带佩戴，和儿童车座椅的正确安装
4. 杜绝饮酒驾驶

【问询处】 市民生活课电话 0595-22-9638

垃圾的回收以及垃圾回收公司的送去时间 ねんまつねんし しげん 年末年始の資源ごみの持ち込み

年末年初的垃圾回收时间请参照垃圾回收表的时间。垃圾回收公司年末年初的送去时间请参照下列所述，请按指定的时间送去：

★伊贺北部地区（上野、阿山、伊贺、大山田、岛之原支所所辖的范围内）

さくら資源再利用中心（治田 3547-13 电话 0595-20-9272 受理时间 9点至16点半）

年末至12月30日下午4点半为止收取可燃垃圾、可燃性粗大垃圾、容器包装塑料、金属类、纸·布类、瓶类、陶器等。年初从1月4日开始（周日、节假日休息）。

不燃物处理场（西高仓 4631 电话 0595-23-8991 受理时间 9点至16点）

年末至12月28日下午4点为止收取混凝土、土、瓦、砖块、瓷砖等。年初从1月4日开始。

★伊贺南部地区（青山支所所辖的范围内）

伊贺南部清扫中心（奥鹿野 1990 电话 0595-53-1120 受理时间 上午8点半至12点，下午1点至4点半）

年末至12月29日为止收取可燃垃圾、不可燃垃圾、粗大垃圾、容器包装塑料、资源类垃圾等。年初从1月4日开始。

伊贺日本語之会受嘉奖

いがにほんご かい ひょうしょう
伊賀日本語の会が表彰されました

伊贺日本語之会从1993年开始，教授外国人学习日语，历经27年，听讲学生人数达3500人之多。这次接受了伊贺市的嘉奖（善行奖）。在外国住民比例较高的伊贺市，这是一个令人感到非常鼓舞的信息。

伊贺日本語之会还将继续开展活动，欢迎各位加入学习的行列。

事務局

〒518-0861
三重県伊賀市上野東町2948
多文化センター-いが内
伊賀日本語の会事務局
10:00~16:00（土日祝休み）
Tel : (0595)23-0912

