

伊賀

中国語信息报

伊賀市の总人口 96,048
伊賀市在住外国人 4,245
占人口的 4.42%
2014 年 8 月末的数据

网址 <http://www.mie-iifa.jp/>

この情報紙は『広報いが市』などから記事を選んで載せています。
此信息报的情报选自「広報いが市」等

伊賀市国际交流节 2014 いがし こくさいこうりゅう ふえすた 2014

今年的伊賀市的国际交流节和「青山交流节」将同时举行，欢迎您的参与和关注。

在您感受秋收的快乐的同时，又有机会品尝来自巴西、秘鲁、中国等等国家的美味，还有秘鲁、尼泊尔、吉尔吉斯斯坦、巴西的民艺品的出店。

除了舞台表演，还有巴西桑巴等的走秀。

恒例的多文化体验角以外，还有三重县和伊賀市主办的多文化启发角，也许能找到您所需要的各种信息。

「青山交流节」是以地区的土特产品的展示以及销售为主，一直是一个老少皆欢的庆祝收获的节日

日期：10 月 26 日（周日）10 点至 15 点

场所：青山支所周边

问询处：伊賀市国际交流协会事務局 电话 0595-22-9629

2015 年保育所（园）入所儿童募集 ほいくしょ(えん) にゅうしょしゃ ぼしゅう

明年 4 月份起（包括这以后中途入所的）准备将自己的孩子放入保育所（园）的家长们，请注意以下说明，并请提出您的申请。

【入所（园）对象儿童】 在伊賀市居住的、符合入所标准的满 0 岁（出生后 57 日起）的、学龄前的婴幼儿

【申请期间】 10 月 15 日（周三）---31 日（周五）8 点半--17 点（除周六、日以外）

【申请书的备置场所】 各保育所（园）、本厅儿童家庭课、各支所住民福祉课

【申请书的发放日】 10 月 10 日（周五）起发放。

【提交处】 第一希望入所的保育所（园）

【问询处】 有关入所基准等的问询请致电本厅儿童家庭课 电话 0595-22-9655、各支所住民福祉课
有关保育内容等请致电各保育所（园）问询。

根据申请的人数，有可能不能进自己第一希望入所的保育所，请给与理解。



2015 年幼稚园入园儿童募集 ようちえん にゅうえんしゃ ぼしゅう

明年 4 月份起准备将自己的孩子放入市立幼稚园的家长们，请按以下说明提出您的申请。

【幼稚园名】 桃青之丘幼稚园（上野丸之内 177-1）

5 岁儿（2009 年 4 月 2 日-2010 年 4 月 1 日出生的儿童）募集 38 人

4 岁儿（2010 年 4 月 2 日-2011 年 4 月 1 日出生的儿童）募集 50 人

3 岁儿（2011 年 4 月 2 日-2012 年 4 月 1 日出生的儿童）募集 40 人

【申请期间】 10 月 8 日（周三）---23 日（周四）8 点半--17 点（除周六、日、节假日、10 月 14 日以外）

【入园申请书发放场所】 桃青之丘幼稚园（上野丸之内 177-1）

【申请方法】 在入园申请书上填上必要事项，按上印章后交给幼稚园。

【抽选日、场所】 入园希望者超过定员的话，将在 10 月 26 日（周日）下午 1 点，在桃青幼稚园进行抽选。

当天缺席的话做弃权处理。没有超员的话，也请带好印章准时到园，办理相关入园手续。

【保育费等】 保育费每月 6400 日元（其他费用 2000-3500 日元），入园费免费。

【其它】 由于设施、学级的编制等等问题，可能会被回绝，请给与理解。

【问询处】 桃青之丘幼稚园 电话 0595-26-5770 传真 0595-26-5771

私立幼稚园也在募集园生 详情请向各幼稚园问询。

白凤幼稚园（上野伊予町） 电话 0595-21-0091 3 岁儿 25 人、5 岁儿若干名

青山よさみ幼稚园（柏尾） 电话 0595-52-0433

5 岁儿若干名、4 岁儿 10 名、3 岁儿 30 名、2 岁儿 10 名



本月的纳税 こんげつ の のうぜい
~ 本月纳税期限 10 月 31 日 ~

国民健康保険税 [第 4 期] 市县民税 [第 3 期]
收税课 电话 0595-22-9612

有关流感的预防接种

いんふるえんざ の よぼうせつしゅ を うけけましよう

有关高龄者的流感预防接种费用的补助

对象接种期间 10月15日---2015年1月31日

实施场所 县内的各医疗机构，

对象者 伊贺市在住的有住民票的、接种日时满65岁以上者

接种日时在60岁至65岁之间的，厚生劳动省令所规定的肝脏、肾脏、呼吸机能不全者或者由于人类免疫不全病毒引起的免疫机能障碍者，身体障碍者手册1级持有者。

接种费用 1030日元

有关婴幼儿的流感预防接种费用的补助

对象接种期间 10月15日---2015年1月31日

对象者 伊贺市在住的有住民票的、学龄前的儿童（2008年4月2日以后出生的）

助成金额 上限为1500日元/1次，可助成2次。

接种方法 请直接和市内的医疗机构预约，在医疗机构窗口支付减去助成额的差额。如果是市外的医疗机构接种的话，需要全额支付，然后带好领收书、印章、银行通帐等来市役所健康推进课申请。

问询处 本厅健康推进课 电话 0595-22-9653 各支所住民福祉课（保健中心）



县营住宅的入居者募集

けんえいじゅうたく にゅうきょしゃ ぼしゅう

【募集期间】 10月上旬~10月31日，以到着日为算。

【募集户数】 カーサ上野（一般/1户），服部（一般/1户）

【入居资格】

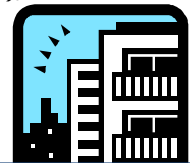
1. 在三重县居住或者工作的。	2. 现在，住房方面比较有困难的。
3. 入居时有一起居住的家族成员	4. 收入上符合进入公营住宅的条件。
5. 曾经住过县营住宅的时候没有拖欠的。	6. 没有拖延不交地方税金的。
7. 申请者或者预定同居者不是暴力团成员。	8. 连带保证人2人（日本人）。

【抽选日】 11月中旬 **【审查日】** 12月上旬

【入居说明会】 12月中旬 **【交钥匙】** 12月下旬

【问询处】 伊贺南部不动产事业协同组合 电话 059-221-6171

三重县县土整備部住宅室 电话 059-224-2703



伊贺市的秋季收获节

しないの あき まつり

2014年阿山收获节

以阿山的食品、文化为主题的能感受到阿山魅力的丰收节。

时间 11月3日（星期日）上午10点至下午3点
气候恶劣的情况下中止

地点 阿山 B&G 海洋中心及其停车场

内容 大锅料理、打糯米团子、各团体的出店以及表演、地区的土特产品的展示和贩卖

问询处 阿山收获节实行委员会（阿山支所振兴课内）
电话 0595-43-1544

2014年大山田收获节

将展示当地的农产品、土产品，将是一个无论老幼、不分国籍的交流场。

时间 11月2日（星期日）上午9点半至下午3点，
气候恶劣的情况下中止

地点 大山田 B&G 海洋中心及其停车场

内容 地区的土特产品的展示以及销售，各团体的出店和忍者体操等舞台的表演

问询处 大山田收获节实行委员会事務局（大山田支所振兴课内）电话 0595-47-1157

多文化共生启发活动参与「燃气展」

がすてん

兼容并蓄、互助互爱，以建设一个多文化共生的社会为目的，今年也推出多文化共生启发角。欢迎各位的关注和参与。

时间：11月1日(周六)·2日(周日)·3日(周一) 上午10点至下午5点

地点：イオン伊贺上野店（伊贺市上野茅町2519番地）

上野ガス「フラム」会場（伊贺市上野茅町2668番地1号）

与2014燃气展同时举办

免费法律相谈

ほうりつ そうだん

时间 10月26日（星期日）13点至17点30分

地点 上野ふれあいプラザ（伊贺上野中町2976-1），停车场免费

内容 有关工作上的冲突、工伤、有休等，以及在留资格、离婚、债务等的问题，都有专家（律师、行政书士、社会保险劳务士）对应相谈，每位60分钟。

报名方法 需要电话预约，预约电话059-223-5006

婴幼儿健诊 < 赤ちゃんの健診 > 健康推進課 Tel. 0595-22-9653

1岁6个月儿童健诊的对象为1岁9个月左右的儿童，3岁儿童健诊的对象为3岁9个月左右的儿童，届时会寄送通知书。

1岁6个月儿童健诊 (免费)

1岁6个月是学语言、步行等基础行为机能的很重要的时期，所以进行综合的健康诊断。通过回顾每天的生活，更好的了解儿童的身心状况，为了培养优秀的儿童，请接受健康诊断。

【内容】身长·体重的计测、内科·牙科的健诊、育儿咨询、牙的个别咨询、营养咨询

【携带物品】母子手册、问诊票

【健诊日】10月21日(周二)的12:50~14:30(ハイトピア4楼 伊贺市保健中心)；11月13日的12:50~14:30(ハイトピア4楼)



3岁儿童健诊 (免费)

3岁时开始有自我意识、和母亲开始分离，是作为人的个体形成其人格的重要的时期，不仅仅是身体发育状况，包括精神心理面、牙科、眼科、耳鼻科等进行综合性的健康诊断。从综合性的视野来看，3岁儿童的健诊有利于儿童的健全成长，同时也作为家长之间的交流机会，请有效利用。

【内容】尿检查、身长·体重的计测、内科·牙科的健诊、育儿咨询、牙的个别咨询、营养咨询

【携带物品】母子手册、问诊票、眼·耳的问答卷、尿

【健诊日】10月16日(周四)12:50~14:30(ハイトピア4楼 伊贺市保健中心)；11月11日的12:50~14:30(ハイトピア4楼)

急救·医疗 < 救急・医療 > 医疗福祉課

尽可能在医疗机关的平常的诊疗时间内接受诊疗。
请保有可以方便就诊的「かかりつけ医」(常治医师)。
休假日或者在夜间因为急病需要受诊时

1. 查找附近地区的诊疗所或者伊贺市应急诊疗所。
伊贺市应急诊疗所(いがし おうきゅう しんりょうじょ) 电话 0595-22-9990

【场所】伊贺市上野桑町1615(岡波综合病院北侧)
【诊疗科目】一般诊疗·小児科 * 以比较轻症的为诊疗对象。(日语称为 一次救急)

2. 致电三重县急救医疗情报中心，请教急救病院。 电话 0595-24-1199
 - * 被告知了急救病院等后，立即拨打医疗机关的电话进行确认。
 - * 出发去医疗机关时请携带好健康保险证。
 - * 如果状况发生变化，没有必要去医疗机关受诊的话，请打电话通知医疗机关。

3. 二次急救是以需要紧急治疗或者住院治疗的重症患者为对象。
 - * 以开业医生或者应急诊疗所的介绍以及急救车所搬送的为对象 上野综合市民病院
 - * 不只限于急救车搬送来的，但是需要事前进行联系 岡波综合病院·名张市立病院

周一~周六	20:00~23:00
周日·节假日	9:00~12:00
年末年始	14:00~17:00 20:00~23:00



10月						
周日	周一	周二	周三	周四	周五	周六
是小儿科以外的诊疗科			1 岡波 名张	2 名张	3 上野	4 名张
5 名张	6 岡波	7 名张	8 岡波 名张	9 名张	10 上野	11 上野
12 岡波	13 岡波	14 上野	15 岡波 名张	16 名张	17 上野	18 名张
19 名张	20 岡波	21 名张	22 岡波 名张	23 名张	24 上野	25 上野
26 岡波	27 岡波	28 上野	29 岡波 名张	30 名张	31 上野	

上野综合市民病院(うえの そうごう しみんびょういん)
名张市立病院(なばり しりつ びょういん)
平日(周一~周五) 17:00~第二天 8:45
周六·周日·节假日 8:45~第二天 8:45

岡波综合病院(おかなみ そうごう びょういん)
周一 17:00~第二天 9:00
周三 17:00~第二天 8:45
周日 9:00~第二天 8:45

* 周一、周三为节假日的话时间为 9:00~ 第二天 8:45

上野综合市民病院 电话 0595-24-1111
岡波综合病院 电话 0595-21-3135
名张市立病院 电话 0595-61-1100

三重儿童医疗快线 < 三重 子ども 医療 ダイヤル >

接受比如儿童的病情、育儿的烦恼、预防接种等有关儿童的健康和保健的各种问题的咨询，是由专门的小儿科医生对应的免费咨询。如果有什么需要帮助的请不用在意来电咨询。

【对象】不满18岁的儿童及其家属

【电话号码和时间】拨打短缩电话 #8000 或者 059-232-9955 每天的19:00~23:30 三重儿童医疗快线



为了外国人的咨询 <外国人のための相談>

市役所接受有关工作、教育、病院、保险、年金（养老金）、育儿、住宅、税金、签证等等和生活相关问题的生活咨询，咨询费免费。如果您有什么感到困惑烦恼的事，请不要顾虑，首先请来市役所咨询。

【中国语咨询时间】星期一至五（节假日除外）的上午9:00至下午15:30

【地点】伊贺市役所 1楼 市民生活课（しみんせいかつか）Tel. 0595-22-9702

另外还有行政书士的免费咨询会，回答外国人住民的有关签证、国际结婚、归化等的咨询。咨询为预约制，如果您有这方面的问题请先拨打市民生活课的电话。

【时间】每月的第一周的周四（节假日的话顺延为第二周的周四）下午1:00~4:00

【地点】伊贺市役所 1楼 市民生活课（しみんせいかつか）Tel. 0595-22-9702

面向外国人的信息 <外国人のための情報>

可以通过相关网页收集您所需要的信息。

伊贺市役所 [Iga City] <http://www.city.iga.lg.jp/>

三重县 [PortalMIE] <http://mie.portalmie.com/>

防灾三重 [bousai MIE] <http://www.bosaimie.jp/>

可以在这里确认有关灾害等的信息！

三重县国际交流财团 [MIEF] <http://www.mief.or.jp/>

日本語教室 和 学习支援教室 <日本語教室 & 学習支援教室>

在此介绍伊贺市的日语教室和学习支援教室。打算在日本长期生活的话，学习日语是非常重要的。送您的孩子去日本的学校学习吧，我们提供以下的支援教室的信息，大家一起加油吧！

教室名称	伊贺日本語之会	学习支援教室ささゆり	职业安定所の日语教室
时间	周三晚上7:45~9:00 周六晚上7:00~8:30	周六下午2:00~4:00	等级2:11/5-1/28的周一至周五的9:30~12:30 日语水平测试:10月28日
场所	上野ふれあいプラザ 3楼	上野ふれあいプラザ 3楼	伊贺市ゆめぼりす中心
费用	1次200日元	1次200日元	免费
联系电话	电话 0595-23-0912	电话 0595-22-9629	伊贺职业安定所 0595-21-3221

Hot Topics <相談員 だより>

请密切警戒土砂灾害

日本每年都会发生很多土砂灾害。今年夏季，广岛县和长野县都发生了大规模的土砂灾害，夺取了许多尊贵的生命。

秋天为台风多发季节，暴雨时，更请您密切警戒灾害，随时收集避难劝告等防灾信息。

土砂灾害的征兆

腐土发出气味 山鸣地鸣
河川水变浑浊，有杂枝流木混在水中 河川水急速减少 院墙产生裂缝 从院墙处涌出水

伊贺市的防灾信息发信手段

有限电视「行政频道」
伊贺市短信「あんしん・防災ねっと」
互联网伊贺市主页
紧急速报短信

【问询处】伊贺市综合危机管理课
电话 0595-22-9640

伊贺市垃圾袋的价格发生变更

10月1日开始：ごみぶくろのへんこう

销售价格的变更

大袋（45升），200日元 350日元/10个
中袋（30升），150日元 250日元/10个
小袋（20升），100日元 150日元/10个

垃圾袋颜色的变更

青山区域以外的地区，原来的白色半透明 黄色半透明，10月1日以后，原来的垃圾袋贴上差额贴纸可以继续使用。差额贴纸请在指定的销售店内购买。

青山区域，原来的绿色 蓝色半透明，10月1日以后，原来的绿色垃圾袋将不可以继续使用。原来的垃圾袋以支付差额的形式可以交换新的垃圾袋，交换场所为青山支所振兴课，青山支所管内各地区市民中心，伊贺南部环境卫生组合。

问询处：伊贺市废弃物对策课
电话 0595-20-1050

有关临时给付金的申请期限

「临时福祉给付金」的支付对象为住民税非课税对象，「育儿家庭临时特例给付金」的支付对象为住民税课税并在今年1月1日时，受领着儿童手当的家庭。给付金的申请期限延长至今年的12月26日为止，您如果有申请的资格却还没有申请，请不要错过了，相关咨询，请致电给我们。

三重县最低工资的调整

三重县的最低工资从今年的10月1日起改正为753円/小时。不分年龄以及雇佣形式（临时工等），在三重县内工作的劳动者都适用。另外，从事特定的行业有其行业规定的最低工资。详情请阅劳动监督基准署的网页。

三重县最低工资	生效日
753日元/小时	2014.10.1