

伊賀



中国語情報紙

网址 <http://www.mie-iifa.jp/>

この情報紙は『広報いが市』などから記事を選んで載せています。

此情報紙的情報选自「広報いが市」等

伊贺市的总人口

96,931

伊贺市在住外国人

4,275

占人口的 4.41%

2013年9月末的数据

明年4月份开始的放学后儿童俱乐部入会希望者募集

ほうかごじどうくらぶほしゅう

放学后儿童俱乐部是为了一些放学后家里没有家长看护的低学年的儿童而举办的，由专任指导员来代替家长看护孩子，并提供适合儿童的娱乐生活场所。明年4月份以后想进入放学后儿童俱乐部的，请按以下所介绍的申请。

放学后儿童俱乐部名	所在地	定员
放学后儿童俱乐部キッズ上野	上野徳居町 3276 番地	40 人
放学后儿童俱乐部ふたば	上野紺屋町 3181 番地	70 人
放学后儿童俱乐部フレンズ上野	緑之丘中町 4354 番地	40 人
放学后儿童俱乐部第2フレンズ上野	緑之丘本町 4153 番地	60 人
放学后儿童俱乐部ウイング上野	西条 114 番地	40 人
放学后儿童俱乐部风之丘	ゆめが丘二丁目 11 番地	60 人
放学后儿童俱乐部第2风之丘	ゆめが丘六丁目 6 番地	60 人
中瀬放学后儿童俱乐部「ネバーランド」	西明寺 105 番地	30 人
放学后儿童俱乐部「げんき倶楽部」	桐之丘二丁目 266 番地	55 人
大山田放学后儿童俱乐部「あっとほうむ」	平田 25 番地	30 人
河合小学校校区放学后儿童俱乐部「ポップコーン」	马场 1045 番地	30 人
壬生野放学后儿童俱乐部	川东 1659 番地之5	20 人
柘植放学后儿童俱乐部	柘植町 2407 番地之10	20 人
岛之原放学后儿童俱乐部	岛之原 4696 番地9	20 人

【入会対象児童】

伊贺地区の小学生，低年级开始优先。

【申請期間】

11月11日（周一）～29日（周五）
（除周六、日、节假日以外）

【申請報名場所、受理時間】

子ども家庭課、各支所住民福祉課の申請時間が 8 点半～17 点 15 分，放学后儿童俱乐部的申请时间为下午 3 点～6 点。

【利用金額】

通常利用金額为每月 8000 日元，春假、暑假、寒假时另有加收费

【其它】

当报名人数超过定员时，有可能不能入会，请给与理解。

【報名、問詢處】

本庁子ども家庭課 電話 0595-22-9654
伊賀支所住民福祉課 電話 0595-45-9105
島之原支所住民福祉課 電話 0595-59-2163

阿山支所住民福祉課 電話 0595-43-0332 大山田支所住民福祉課 電話 0595-47-1151

青山支所住民福祉課 電話 0595-52-3228

面向小学入学者的说明会

しょうがっこうにゆうがくせつめいかい

针对明年春季，准备升入伊贺市的小学的国外血统学生的家长们，伊贺市教育委员会准备举办说明会。就升入小学时的各种准备、有关小学里的生活的种种进行说明。也将就大家感到困惑不安、疑问的地方进行解答。

时间：12月1日（星期日）下午2点至4点（受付从下午1点40分开始）

地点：伊贺市ゆめぼりす中心

报名：直接向幼稚园、保育园的老师处报名，也可以向伊贺市教育委员会报名

问詢处：学校教育課 電話 0595-47-1283



您没忘记健康诊查吗？

けんこうしんさ は うけましたか？

特定健康診査

【実施期限】11月30日（周六）为止

针对加入国民健康保险的40岁以上的，以及加入后期高龄者医疗制度的各位，寄送受診券。

国民健康保険簡易人体検査

【実施期限】11月29日（周五）为止，针对应募者寄送受診券。

国民健康保険脳検査

【実施期限】2014年3月31日（周一）为止，针对应募者中的当选者，寄送受診券。

持有受診券却还没有去医疗机关预约的，请抓紧时间办理相关手续。另外，如有取消的情况发生的话，请一定联系。

保険年金課 電話 0595-22-9659 傳真 0595-26-0151



<本月的納稅>

11月 の のうぜい

本月納稅期限 12月2日

国民健康保険稅 [第五期]

收稅課 電話 0595-22-9612

什么是年末调整？

会社每个月在计算工资时，根据您的工资金额、社会保险金额以及您所抚养的家人按一定的比例计算出您的所得税，并在支付工资时扣除需要上税的部分（称为源泉征收）。

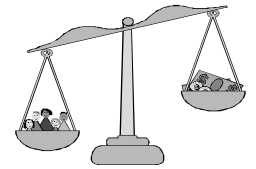
但是每月所扣除的所得税只是根据规定所决定的临时金额。到年终的时候将计算出正确的所得税的税额，再与每月所征收的所得税的合计金额进行精算调整（多退少补）。通常这个手续在年终的时候进行，因此称为年末调整。

为什么要进行年末调整？

理由1 源泉征收额表的话，是假设整年间每月的工资金额不变时所制作的，实际上一年中工资是可能有所变化的。源泉征收是从工资金额中扣除所得税部分上交给国家。

理由2 一年中所抚养的家人有所变化时，不能上溯到有变动的月份进行所得税的修正。

理由3 您所交纳的生命保险费或者地震保险费等到年末可以得到税金的控除。所谓控除是指可从所得收入中减去特定的金额。



有关国民年金的控除证明书

您所支付的国民年金保险费，在申告所得税、住民税的时候，将全额成为社会保险费控除的对象。（当年1月1日至12月31日为止所纳付的保险费）

如果您想进行这项社会保险费的控除申告，需要取得必要的证明资料。也因此，今年1月1日起至9月30日为止，交付了国民年金保险的各位将收到来自日本年金机构本部寄来的「社会保险料(国民年金保险费)控除证明书」，您在进行年末调整或者确定申告时，请一定附上此份证明资料。

另外，10月1日开始至12月31日为止的所支付的国民年金保险费的证明资料，将会在明年2月上旬寄送给本人。包括您家属所支付的国民年金保险费，也可以加在您本人的社会保险料的控除中，所以请在确定申告中添付上去。

问询处：保险年金课 0595-22-9659 各支所住民福祉课

津年金事务所 059-228-9188

11月是防止虐待儿童推进月

虐待儿童是指保护者（家长）对于孩子进行了身体或者心灵方面的伤害，影响了孩子的发育或者成长的有害行为。为了保护儿童免受虐待，需要周围的人们能够对一些现象引起注意，及时与专门机关进行咨询、通报、通告。

儿童虐待主要有以下几种行为

身体的虐待...殴打、踢、激烈的摇动、人为的故意烫伤以及溺水等等。

性的虐待...对儿童的性行为、给儿童看性行为、色情描写的模特等等。

忽视怠慢...被关在家中、不给食物、非常不整洁、生重病也不带去医院等等。

心理虐待...语言的威胁、忽视、兄弟姐妹间的差别对待、在儿童面前进行家庭暴力等等。

儿童虐待的咨询、报告处



机关名	电话号码	机关名	电话号码
子ども家庭课	0595-22-9609	三重县伊贺儿童相談所	0595-24-8060
各支所住民福祉课		伊贺警察署生活安全课	0595-21-0110
学校教育课	0595-47-1283	名张警察署生活安全课	0595-62-0110
健康推进课	0595-22-9653	伊贺少年支援中心	0595-64-7837
三重县中势儿童相談所（17点以后以及周六、周日、节假日的紧急情况时）	059-231-5902	和DV（家庭妇女暴力）有关时配偶者暴力相談支援中心	059-231-5600
附近的民生委员儿童委员、学校、保育所（园）、幼稚园等			

也请现在在养育孩子的过程中有烦恼的父母不用顾虑来相談。

问询处 本厅子ども家庭课 电话 0595-22-9654

实施杜绝对女性的暴力行为的运动

11月12日（周二）至25日（周一）为止的两周期间，是「杜绝对女性的暴力行为的运动」的实施期间。

从丈夫、恋人、婚约者等亲密关系的男性那里，对女性进行的暴力和暴言行为，称为DV。

DV也是一种犯罪，不要独自忍受，请来相談咨询。

【DV相談咨询处】子ども家庭课 0595-22-9609

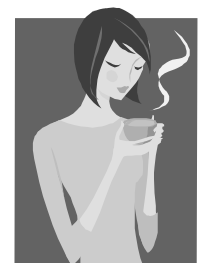
男女共同参画中心 0595-22-9632

配偶者暴力相談支援中心 059-231-5600

伊贺警察署生活安全课 0595-21-0110

名张警察署生活安全课 0595-62-0110

【DV相談咨询处】子ども家庭课 电话 0595-22-9654 传真 0595-22-9646



婴幼儿健诊 (あかちゃん のけんしん)

健康推進課 けんこうすいしんか 电话 0595-22-9653

1岁6个月儿童健诊的对象为1岁9个月左右的儿童,3岁儿童健诊的对象为3岁6个月左右的儿童,届时会寄送通知书。

1岁6个月儿童健诊 (免费)

1岁6个月是学语言、步行等基础的行动机能的很重要的时期,所以进行综合的健康诊断。回顾每天的生活,为了更好的了解儿童的身心状况、培养出优秀的儿童,请接受健康诊断。

【内容】身长·体重的计测、内科·牙科的健诊、育儿咨询、牙的个别咨询、营养咨询

【携带物品】母子手册、问诊票

【健诊日】11月26日(周二)13:00~14:30(伊贺医師会馆 いが いし かいかん)

3岁儿童健诊 (免费) (3岁6个月的儿童)

3岁时开始有自我意识、和母亲开始分离,是作为人的个体形成其人格的重要的时期,不仅仅是身体发育状况,包括精神心理面、牙科、眼科、耳鼻喉科等进行综合性的健康诊查。从综合性的视野来看,3岁儿童的健诊有利于儿童的健全成长,同时也作为家属之间交流机会请有效利用。

【内容】尿检查、身长·体重的计测、内科·牙科的健诊、育儿咨询、牙的个别咨询、营养咨询

【携带物品】母子手册、问诊票、眼·耳的问答卷、尿

【健诊日】11月21日(周四)13:00~14:30(伊贺医師会馆 いが いし かいかん)

急救·医疗 (きゅうきゅう·いりょう)

地域医疗对策課 ちいき いりょう たいさくか 电话 0595-22-9705

尽可能在医疗机关的平常的诊疗时间内接受诊疗。

请保有可以方便就诊的「かかりつけ医」(常治医师)。

休假日或者在夜间因为急病需要受诊时

1. 查找附近地区的诊疗所或者伊贺市应急诊疗所。

伊贺市应急诊疗所(いがし おうきゅう しんりょうじょ) 电话 0595-22-9990

【场所】伊贺市上野桑町1615(岡波综合病院北侧)

【诊疗科目】一般诊疗·小儿科 * 以比较轻症的为诊疗对象。(日语称为 一次救急)

周一~周六	20:00~23:00
周日·节假日	9:00~12:00
年末年始	14:00~17:00 20:00~23:00

2. 致电三重县急救医疗情报中心,请教急救病院。电话 0595-24-1199

* 被告知了急救病院等后,立即拨打医疗机关的电话进行确认。

* 出发去医疗机关时请携带好健康保险证。

* 如果状况发生变化,没有必要去医疗机关受诊的话,请打电话通知医疗机关。

3. 二次急救是以需要紧急治疗或者住院治疗的重症患者为对象。

* 以开业医生或者应急诊疗所的介绍以及急救车所搬送的为对象 上野综合市民病院

* 不只限于急救车搬送来的,但是需要事前进行联系 岡波综合病院·名张市立病院



11月						
周日	周一	周二	周三	周四	周五	周六
					1 上野	2 名张
3 名张	4 岡波	5 名张	6 岡波 名张	7 名张	8 上野	9 上野
10 岡波	11 岡波	12 上野	13 岡波 名张	14 名张	15 上野	16 名张
17 名张	18 岡波	19 名张	20 岡波 名张	21 名张	22 上野	23 上野
24 岡波	25 岡波	26 上野	27 岡波 名张	28 名张	29 上野	30 名张

上野综合市民病院(うえのそうごうしみんびょういん)、名张市立病院(なばりしりつびょういん)
平日(周一~周五)17:00~第二天8:45
周六·周日·节假日8:45~第二天8:45

岡波综合病院(おかなみそうごうびょういん)
周一 17:00~第二天9:00
周三 17:00~第二天8:45
周日 9:00~第二天8:45

周一、周三为节假日的话时间为9:00~第二天8:45

上野综合市民病院 电话 0595-24-1111
岡波综合病院 电话 0595-21-3135
名张市立病院 电话 0595-61-1100

三重儿童医疗快线 (みえ こども いりょう だいやる)

接受比如儿童的病情、育儿的烦恼、预防接种等有关儿童的健康和保健的各种问题的咨询,是由专门的小儿科医生对应的免费咨询。如果有什么需要帮助的请不用在意来电咨询。

【对象】不满18岁的儿童及其家属

【电话号码和时间】拨打短缩电话#8000 或者 059-232-9955 每天的19:00~23:30

为了外国人的咨询 (がいこくじんのためのそうだん)

市役所接受有关工作、教育、病院、保险、年金(养老金) 育儿、住宅、税金、签证等等和生活相关问题的生活咨询，咨询费免费。如果您有什么感到困惑烦恼的事，请不要顾虑，请来市役所咨询。

中国语咨询时间：星期一、二、四(节假日除外)的上午9:00至下午4:00

地点：伊贺市役所 1楼 市民生活课(しみんせいかつか) 电话 0595-22-9702

另外还有行政书士的免费咨询会，回答外国人住民的有关签证、国际结婚、归化等的咨询。咨询为预约制，如果您有这方面的问题请先拨打市民生活课的电话。

时间：每月的第一周的周四(节假日的话顺延为第二周的周四) 下午1:00~4:00

地点：伊贺市役所 1楼 市民生活课(しみんせいかつか) 电话 0595-22-9702

面向外国人的信息 (がいこくじんのためのじょうほう)

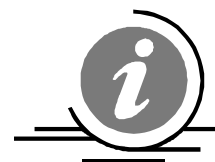
可以通过相关网页收集您所需要的信息。

伊贺市役所[Iga City] <http://www.city.iga.lg.jp/>

三重县[PortalMIE] <http://mie.portalmie.com/>

防灾三重[bousai MIE] <http://www.bosaimie.jp/> 可以在这里确认有关灾害等的信息！

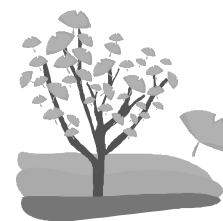
三重县国际交流财团[MIEF] <http://www.mief.or.jp/>



日本語教室 和 学习支援教室 (にほんごきょうしつ & がくしゅうしえんきょうしつ)

在此介绍伊贺市的日语教室和学习支援教室。打算在日本长期生活的话，学习日语是非常重要的。送您的孩子去日本的学校学习吧，我们提供以下的支援教室的信息，大家一起加油吧！

教室名称	伊贺日本語之会	学习支援教室ささゆり
时间	周三 晚上7:45~9:00 周六 晚上7:00~8:30	周六 下午2:00~4:00
场所	上野ふれあいぷらざ 3楼	上野ふれあいぷらざ 3楼
费用	1次200日元	1次200日元
联系电话	电话 0595-23-0912	电话 0595-22-9629



来自多文化共生咨询员的话 (たぶんかきょうせい そうだんいん だより)

伊贺市的外国人

伊贺市的外国人占全市人口的4.41%，巴西人最多(2038)，其次为中国人(784人)(伊贺市今年9月底为止的数据)。外国人来到日本，除了短期滞留以外，须进行相关登录手续，并且有随身携带证件的义务。住民登录之后，请及时办理健康保险、年金等手续，有工作的情况下，也有会社替您(包括您所抚养的家属)办理的。有孩子的可以根据年龄申请伊贺市福祉医疗费受给资格证(小学毕业前)、儿童津贴(儿童手当、中学毕业前)。

如果您想得到各方面的信息，请随时关注我们的情报纸，如有不明之处，也请一定前来咨询。

生活咨询

【时间】12月7日(周六)
上午10点至下午4点。

【地点】ゆめぼりす中心

【内容】如果您有这样的问题：不支付工资、不正当解雇、税金、看护、育儿、借贷(住宅、自动车、教育、看护)各种保险、住宅的新筑、改建、装修等等，将会有律师、税理士等专门人员解答您的疑问和困惑。

【报名处、问询处】

暮らしほっとステーション伊贺事務局(连合三重伊贺协议会事務局内)

上午9点至下午5点

电话 0595-23-6063

商工劳动课 0595-43-2306

有关职场纠纷的相谈咨询

三重县在县内设有7处综合劳动相谈角。

这7处综合劳动相谈角将来自上司的无理要求、上下级关系的困惑、要求免费加班等等职场纠纷，提供您各种咨询、指导和建议。

详情请参阅三重劳动局网页。

<http://www.mie-roudoukyoku.jsite.mhlw.go.jp/>

【问询处】

三重劳动局总务部企画室

电话 059-226-2110

商工劳动课 0595-43-2306

历史街道的漫步—山也尽染秋

JR关西本线电化进步会为了让大家认识关西本线沿途的优美风景，将举行历史街道漫步活动，您将会看到漫山遍野的红叶，具有历史感的街道。午饭时有免费供应猪肉汤，还有其他优惠活动。

【时间】11月23日(周六)小雨也举行，受付9点半开始，出发10点半。

【地点】集合地点JR岛之原车站前，请使用公共交通来回。

【漫步路线】JR岛之原车站前、行者堂、旧本阵、うの宮神社观音寺正月堂(午饭)、西之坂、相田池、最后到岛之原车站，总距离约9公里、约5个小时的路程。

【所带物品】盒饭、水壶、垫地薄膜，请穿易运动的服装。小学生以下的需要家长陪同。

【问询处】岛之原观光协会 电话 0595-59-2501
当天的联系电话：JR 岛之原车站前观光指南所 电话 0595-59-2300